

Laboratorio di Costruzione dell'Architettura B_2018-19

prof. arch. Paola Marrone, ing. Raffaele Graziano, arch. Federico Orsini

ESAME FINALE

Obiettivo

L'esame finale consiste in un colloquio in cui ogni studente del gruppo presenterà e discuterà:

- le esercitazioni svolte durante il semestre, preventivamente caricate sul sito ftp del Laboratorio;
- il progetto elaborato durante il Laboratorio.

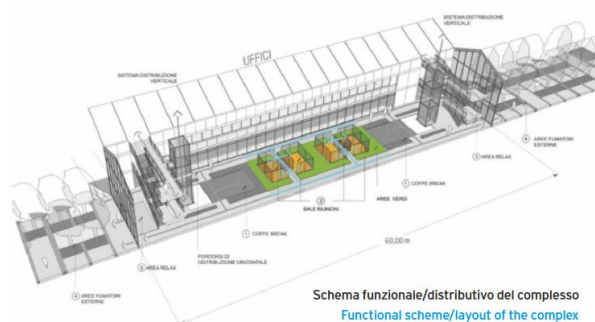
In particolare, la discussione sarà mirata a valutare competenze e capacità critiche maturate:

- nell'individuare e definire gli aspetti ambientali, tecnologici e costruttivi affrontati nella progettazione e definizione tecnologica dell'edificio;
- nel proporre e progettare soluzioni tecnologiche, valutandone le caratteristiche in ragione di possibili alternative.

Le aree riunione all'interno delle serre
The meeting rooms inside the greenhouses



Schizzi
Sketches



Schema funzionale/distributivo del complesso
Functional scheme/layout of the complex



Maurizio Varratta Architetto

Prysmian Ggroup Headquarters Milano, Italy_Maurizio Varratta Architetto (fonte: Arketipo n.120/2018)

Criteri di valutazione

Alla valutazione finale concorrono pariteticamente tre criteri:

- la conoscenza dei **temi affrontati durante le lezioni**;
- le competenze nell'elaborare e sostenere strategie progettuali nei diversi ambiti di approfondimento (strategie bioclimatiche, accessibilità, sicurezza al fuoco e impianti, struttura e involucro), mettendo in evidenza il **processo di individuazione dei problemi e delle soluzioni in termini di requisiti e prestazioni**;
- la capacità di elaborare e rappresentare le **soluzioni tecnologiche** fino alla scala di dettaglio.

Contenuti

Gli elaborati finali sono tavole in formato generalmente A1 (anche ampliabile in lunghezza) e impostate secondo il layout messo a disposizione dalla docenza.

Tavola 1_SINTESI DEI CRITERI DI PROGETTO:

La Tavola 1 mette a confronto, in modo ordinato e in forma sintetica (secondo una grafica sintetica o info-grafica, in cui predominano schizzi, brevi testi e/o diagrammi per rappresentare concetti, idee, percorsi, relazioni), il progetto 'iniziale' (Laboratorio di Progettazione 2) e quello 'rivisitato' (Laboratorio di Costruzione) attraverso una rappresentazione 'concettuale' delle strategie perseguite

secondo i vari temi affrontati a lezione (accessibilità, sicurezza al fuoco, efficienza energetica, illuminazione naturale, sistema strutturale, soluzioni tecnologiche e costruttive dell'involucro).

Tavola 2, (2a, 2b, ... 2n)_PROGETTO ARCHITETTONICO

Le Tavole n.2 illustrano in scala 1:200 la planimetria, le piante, almeno due sezioni e i prospetti, del progetto architettonico nella sua nuova definizione. Il progetto è presentato includendo tutte le modifiche apportate.

Tavola 3_STRATEGIE AMBIENTALI

La Tavola 3 illustra le strategie bioclimatiche e le soluzioni adottate nel progetto al fine di ottimizzarne i comportamenti bioclimatici passivi in condizione invernale ed estiva, in ragione delle esigenze di: ridurre l'esposizione ai venti freddi, promuovere il guadagno solare, conservare l'energia termica, ombreggiare e raffrescare, ventilare e illuminare naturalmente.

Tavola 4_ACCESSIBILITÀ, SICUREZZA AL FUOCO

La Tavola 4 illustra le soluzioni adottate per garantire l'accessibilità degli spazi e la loro fruibilità in condizioni di sicurezza ai fini dell'antincendio.

Tavola 5_IMPIANTI

La Tavola 5 rappresenta gli elementi introdotti per garantire l'integrazione tra il sistema edificio e quello degli impianti, inclusi i pannelli solari e fotovoltaici calcolati.

Tavola 6 (6a, 6b, ... 6n)_STRUTTURA

Le tavole n.6 illustrano in dettaglio la sola struttura dell'edificio, con piante della carpenteria strutturale alle diverse quote, almeno una sezione, i principali nodi strutturali ed eventualmente un'assonometria.

Tavola 7 (6a, 6b, ... 6n)_INVOLUCRO

La tavola 7a illustra in dettaglio le ragioni delle scelte tecnologiche relative all'involucro (v. Consegna 3) raccogliendo, in un dossier A4, la documentazione relativa ai prodotti e alle tecnologie individuate. La tavola 7b (una per ogni componente del gruppo) contiene una sezione in scala 1:20 o 1:10 (con prospetto di riferimento in proiezione ortogonale) scelta per rappresentare in modo complessivo e integrato le scelte tecnologiche più significative (involucro opaco, trasparente, brise-soleil, lucernai, infissi, attacco a terra), descritte con una legenda articolata che spieghi i 'cosa, i 'perché e i 'come'.

Book A3 di sintesi delle esercitazioni fatte

Si richiede un A3 per ogni esercitazione condotta capace di sintetizzare il lavoro, evidenziando la metodologia adottata e i risultati ottenuti.